

**APARTMENT T3**  
**SAVOY RESIDENCE**

*Monumentalis*



**Our apartments are true masterpieces of architecture, design, elegance and sophistication.**

**With a welcoming and contemporary atmosphere, the rooms, all en suite, provide privacy and comfort, allowing a natural flow with the social areas.**

Os nossos apartamentos são verdadeiras obras-primas de arquitetura, design, elegância e sofisticação.

Com uma atmosfera acolhedora e contemporânea, os quartos, todos em suíte, proporcionam privacidade e conforto, permitindo uma fluidez natural com as áreas sociais.



SAVOY RESIDENCE  
*Monumentalis*





**The large balconies offer stunning views of the sea and green spaces.**

**The kitchen, equipped with modern and high-quality appliances, is an invitation to practice your culinary skills and prepare delicious meals, while enjoying a beautiful view of the sea, in a relaxed and functional environment.**



**All apartments are equipped with air conditioning and a home automation system, which transforms each room into a truly smart home.**

As amplas varandas oferecem vistas deslumbrantes e desafogadas para o mar e para espaços verdes.

A cozinha, equipada com aparelhos modernos e de alta qualidade, é um convite para aprimorar as suas habilidades culinárias e preparar refeições deliciosas, enquanto desfruta de uma belíssima vista mar, num ambiente descontraído e funcional.



Todos os apartamentos são equipados com ar-condicionado e sistema de domótica, que transforma cada residência numa casa verdadeiramente inteligente.

SAVOY RESIDENCE

*Mansuetalis*



SAVOY RESIDENCE

*Mas Ventalis*

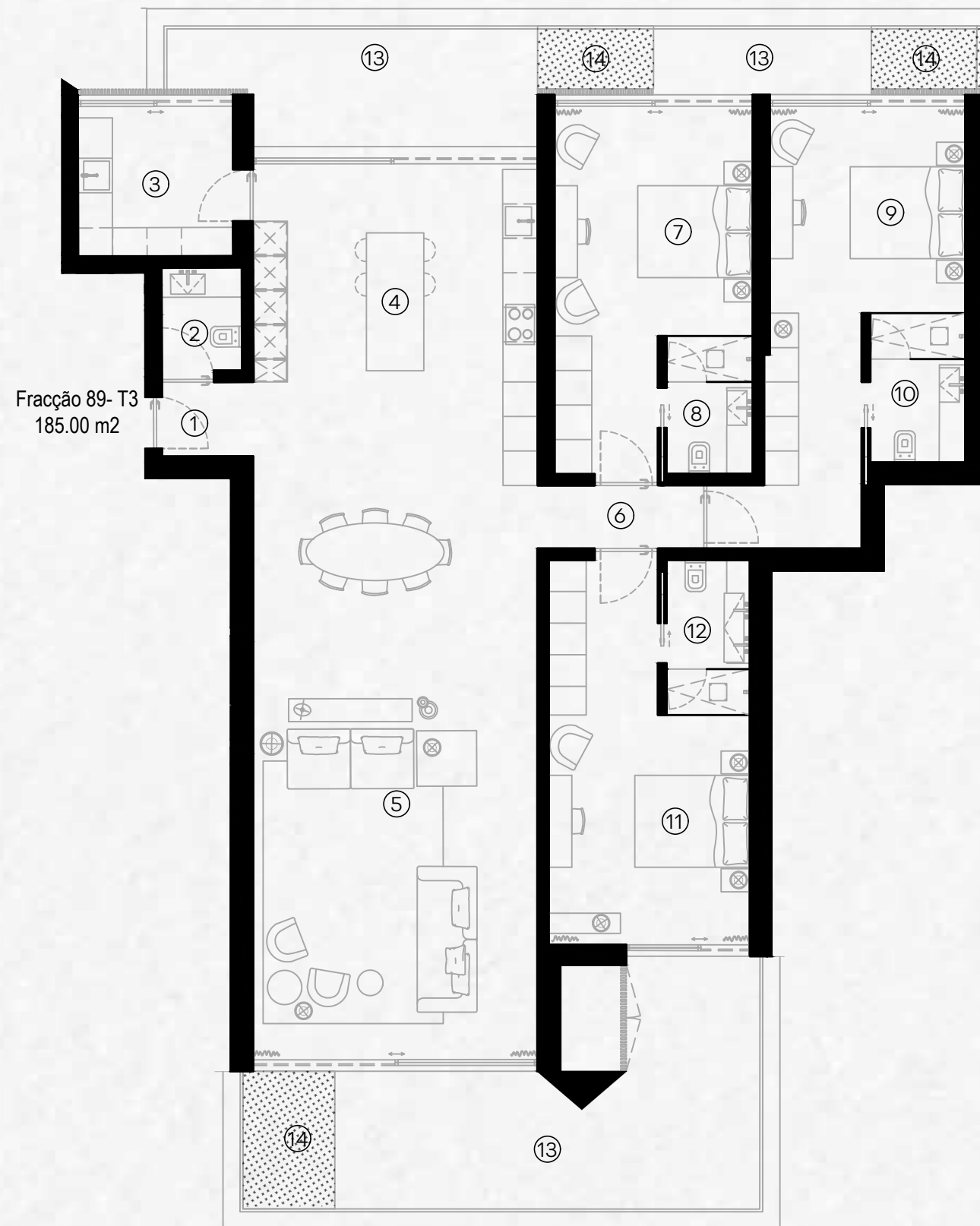


**Amazing private outside area: 59,85sqm.**

**Open sea view & all over Funchal**

**Incrível área externa privativa: 59,85m<sup>2</sup>.**

**Vista para o oceano e toda Funchal**



Fracção 89- T3  
185.00 m2

### T3 Fração "89" - Piso 05 - Bloco "E"

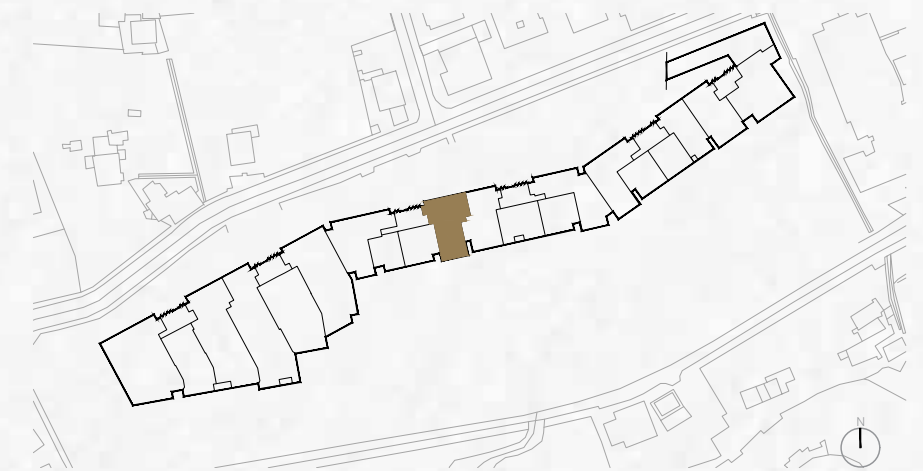
Área Bruta Privativa - 185 m<sup>2</sup>  
Gross Private Area

Área Bruta Exterior - 59,85 m<sup>2</sup>  
Gross Exterior Area

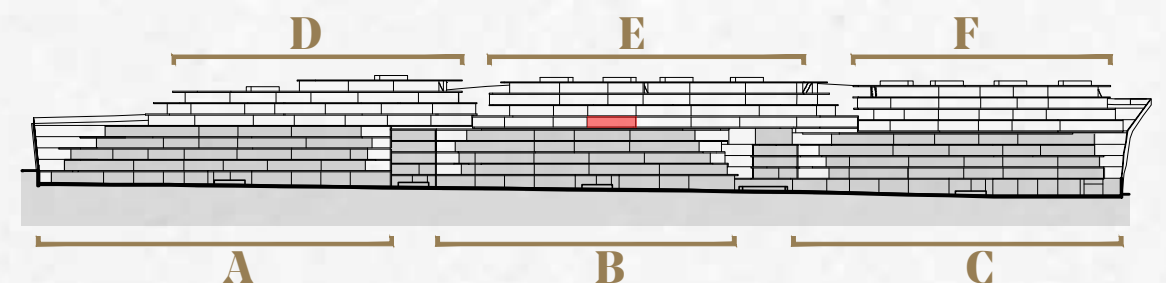
Lugares de Estacionamento - Box  
Parking spaces

Arrecadação  
Storage

[www.remax.pt/120992049-331](http://www.remax.pt/120992049-331)



- |   |   |  |
|---|---|--|
| 1 Hall Entrada - 2,05 m <sup>2</sup><br>Hall                    | 6 Distribuição - 3,15 m <sup>2</sup><br>Distribution      | 11 Master Suíte - 19,1 m <sup>2</sup><br>Master Suite                |
| 2 I.S. Social - 2,45 m <sup>2</sup><br>W.C.                     | 7 Suíte 1 - 18,1 m <sup>2</sup><br>Suite 1                | 12 I.S. Master Suíte - 3,9 m <sup>2</sup><br>Master Suite's Bathroom |
| 3 Lavandaria - 7,05 m <sup>2</sup><br>Laundry                   | 8 I.S. Suíte 1 - 3,6 m <sup>2</sup><br>Suite 1 Bathroom   | 13 Varandas - 37,55 m <sup>2</sup><br>Balconies                      |
| 4 Cozinha - 18,8 m <sup>2</sup><br>Kitchen                      | 9 Suíte 2 - 20,25 m <sup>2</sup><br>Suite 2               | 14 Floreiras - 7,75 m <sup>2</sup><br>Planted areas                  |
| 5 Sala Estar/Jantar - 58,4 m <sup>2</sup><br>Living/Dining room | 10 I.S. Suíte 2 - 4,25 m <sup>2</sup><br>Suite 2 Bathroom |  |



Esta informação é meramente indicativa e poderá, por motivos técnicos, comerciais e legais, ser sujeita a alterações sem aviso prévio, pelo que não tem carácter contratual.

This information is purely indicative and may be changed without prior notice for technical, commercial or legal reasons, and therefore contractually non-binding.